



КАИТЕН
PARIS

LOOKBOOK

Kanten signifie point de vue
en japonais, une manière
de transmettre notre vision
d'une mode plus responsable.



Fabrication de tous nos produits à Paris,
en collaboration avec des professionnels locaux.



Matières issues d'une agriculture biologique, recyclées
ou d'upcycling de tissus de grandes maisons de
couture



Marquage textile réalisé en Flex, une technique de marquage à
chaud offrant une finition précise, élégante et durable.

COVER : MAI TEAU KOTO

DROITE : T-SHIRT ULTRABASIC

Notre vision

Kanten est une marque de vêtements basée à Paris proposant des séries limitées, fabriquées à partir de tissus de haute qualité issus de stocks dormants de l'industrie du luxe. Nos produits sont tous fabriqués à Paris avec des professionnels locaux. Nous produisons également les impressions en flex dans notre propre atelier, sur des T-shirts et sweatshirts en coton bio premium. Nous utilisons également d'aimants pour ajouter de l'ergonomie et des perspectives de transformations à nos créations afin d'allonger leur durée de vie à travers un côté évolutif et attachement fort au vêtement.



YAKU

Chemise col droit,
fendue sur les cotés.
Elle se ferme grâce
à des aimants devant
et sur les poignets.
Une fois ouverte,
aucun bouton
n'est donc visible.



CHEMISE YAKU BLACK STRIPES



Koto

Le manteau Koto
croisé se ferme
grâce à des
aimants puissants
en néodyme. Cela
permet au manteau
de se porter de
plusieurs façons.



Taishô

Le manteau présente une découpe centrale à l'entrejambe. Fermeture croisée magnétique à l'aide de 4 aimants puissants. Poches latérales à enformes.

Flippa

Cape Flippa, entièrement réversible, avec poches latérales dépareillées. Elle se ferme grâce à des aimants puissants en néodyme sous les coudes.





CAPE FLIPPA

Haka

Inspiré du traditionnel hakama japonais.

Ceinture montée et pli devant avec

une coupe droite et ample.

Fermeture éclair et bouton

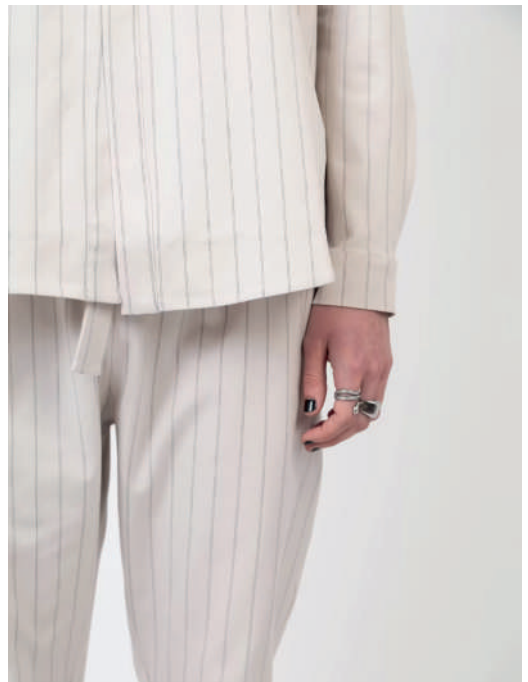
magnétique assorti d'un

crochet. Poches italiennes.



Taitsu

Pantalon Taitsu 7/8e, légèrement fitté à la cheville, grâce à une fermeture ergonomique avec des aimants néodyme. Deux poches sur les côtés, ceinture de serrage assortie.





Shaka

Inspiré du traditionnel
hakama japonais.

Ceinture monté
et pli devant avec
une coupe droite et
ample.

Fermeture éclair et
bouton magnétique
assorti d'un crochet.



GAUCHE : BERMUDA SHAKA BLACK
DROITE : BERMUDA SHAKA SAND





Fudo

Une écharpe chaude, unique et versatile.

Elle se ferme à l'aide d'aimants. Se porte en châle ou en capuche selon vos envies.



TOUR DE COU ТАМА КНИГТ SHINY BLACK / SILVER



KANTEN
PARIS

Tama

Un cache-cou chaud, unique et versatile. Elle se ferme à l'aide d'aimants. Se porte selon vos envies. Apporte confort et douceur.



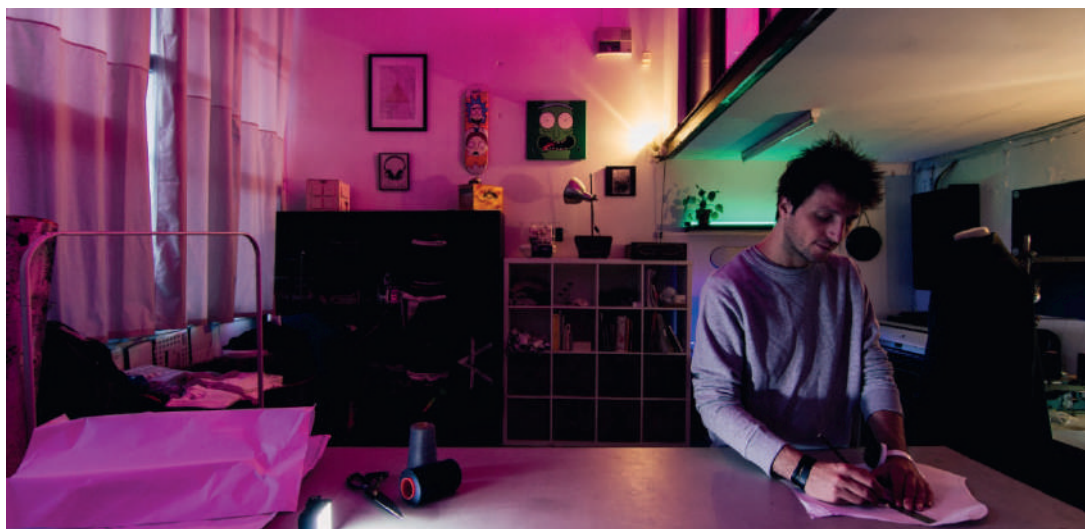
TOUR DE COU ТАМА КИИГТ ШИИY BLACK / SILVER

Description de l'activité

Les origines du projet

Kanten est une marque française de vêtements fabriqués en France. Fondée par Stéphane en 2013, la marque a voyagé de Berlin à Paris. Kanten signifie point de vue, perspective en japonais. Les inspirations sont nombreuses, et proviennent de la culture japonaise, des arts numériques mais aussi de la cuisine ou la musique.

Nous proposons une modularité dans l'approche du vêtement grâce au travail autour de différentes couleurs et matières, mais aussi d'ergonomie. Nos vêtements sont ergonomiques et minimalistes, agrémentés de caractéristiques utiles et agréables pour permettre une utilisation encore plus immersive.



STEPHANE NICOLAS - FONDATEUR

Structure à taille humaine, l'entreprise est pilotée par Stéphane Nicolas, qui assure l'intégralité du processus, de la direction artistique à la production technique, garantissant ainsi une cohérence totale pour chaque projet.

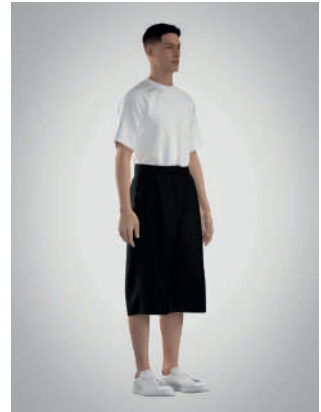
Production

Nous privilégions une production artisanale en micro-séries ou sur commande pour garantir l'exclusivité de chaque création et éviter toute surproduction.

Cette approche nous permet de proposer des pièces uniques tout en maîtrisant parfaitement notre qualité.

Conception

Nous concevons nos patrons via des tests en 3D. Cette technologie nous permet de visualiser les volumes et d'ajuster le tombé des modèles virtuellement avant toute coupe.



PEARL - LIVRY-GARGAN

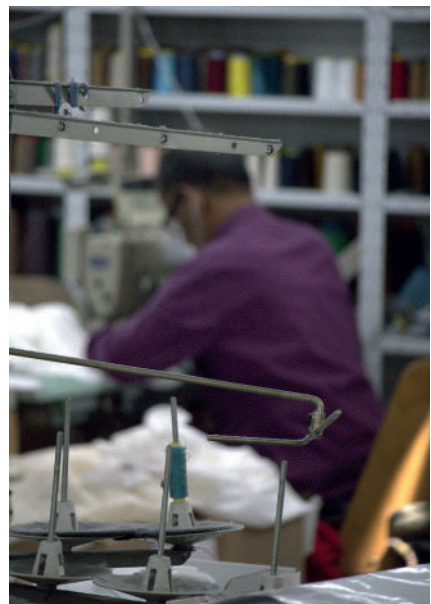
Sourcing

Nos tissus proviennent de la maison Pearl à Livry Gargan.

Ce choix du circuit court nous permet de garantir une traçabilité et l'expertise régionale tout en limitant notre empreinte carbone.

Montage

La confection et le montage final sont intégralement réalisés au sein d'un atelier situé au "16 rue Edouard Vaillant à Bagnolet"



Clientèle

La marque s'adresse à une clientèle internationale exigeante, à la recherche de pièces exclusive. Nos clients sont sensible à la démarche créative ainsi qu'à la qualité des matériaux.

Ce positionnement haut de gamme se reflète dans une structure de prix comprise entre 50 € et 500 €.

Stratégie de distribution

Le développement commercial repose sur une stratégie omnicanale mêlant présence physique et numérique :

- Points de ventes : Sélectionné par la fondation Altavia, le projet est actuellement exposé et vendu au concept-store "*Small is Big*" à Saint-Ouen, nous permettant l'accès à une clientèle internationale.

Nous sommes également présent via un partenariat de distribution privée dans des concept-store "*Selection*" et "*L'habille français*"

- Vente en ligne : Notre site nous permet de fidéliser nos clients.



CONCEPT-STORE - SMALL IS BIG



Distinction

En 2022, nous avons été distingués par le Prix Jeune Espoir lors des Journées Européennes des Métiers d'Art. Cette récompense, décernée par un jury d'experts, salue la qualité de notre travail et la singularité de notre démarche artistique au sein du paysage de l'artisanat français.

PRIX JEUNE ESPOIR



Impact environnemental

Réduction de l'impact environnemental : Nous choisissons des vêtements produits de manière durable, nous contribuons à réduire la pollution, la consommation d'eau et les émissions de carbone associées à l'industrie de la mode.

Soutien à des pratiques éthiques : Notre marque soutient des pratiques éthiques et durables, en garantissant de meilleures conditions de travail tout au long de sa chaîne d'approvisionnement.

Économies à long terme : Nos vêtements de qualité durent plus longtemps, réduisant ainsi la fréquence à laquelle vous devez renouveler votre garde-robe. Cela signifie également des économies à long terme pour votre portefeuille.

Influence sur l'industrie : Nous choisissons des modes de production engagées vers la transition écologique, nous incitons l'industrie de la mode à évoluer vers des pratiques plus durables.



Développement en cours

Nous engageons aujourd'hui une phase d'expansion avec le lancement de deux nouveaux segments stratégiques :

Maroquinerie

Nous développons actuellement une ligne de maroquinerie, illustrée par notre nouvelle sacoche.

Nous avons sélectionné des cuirs provenant de la maison *Chadefaux (Paris)*.

L'assemblage est réalisé avec précision via nos outils de découpe laser au sein de notre atelier.



PROTOTYPE DE MAROQUINERIE - SACOCHE

Ligne enfant

Nous élargissons notre univers au prêt-à-porter pour enfants 3-12ans.

Pour respecter notre engagement de qualité et d'exclusivité, chaque pièce est réalisée uniquement sur commande.

L'intégralité du montage est assurée dans notre atelier, garantissant des vêtements confortables, durables et uniques.



KANTEN
PARIS

Stéphane Nicolas
www.kanten.fr
0033 (0) 6 64 32 59 02
contact@kanten.fr